

雪中ジャンボかきまつり2023会場案内

休憩処	大仏庵	まいも ん堂	キタ カワ	七海屋
-----	-----	-----------	----------	-----

喫煙所

ゴミステーション
ナイフ回収

出口

ゴミステーション
ナイフ回収

大テント・仮設テント下

焼き牡蠣 立食 コーナー

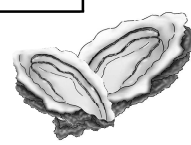
※物価高騰の影響で
今回より軍手等の無料設置は
行っておりません。
牡蠣販売所横
備品販売所において
ご購入願います。

※ナイフは回収します。

江尻屋
穴水 高校
喰いし ん坊
狩女 の会
おか ざき
飲食店 組合
商工会 女性部
能登 ワイン
能登 バルAZ
ライオ ンズ
渚水産
備品 販売所
牡蠣 販売所

休憩処	休憩処	警察官 立寄所	本部	受付
-----	-----	------------	----	----

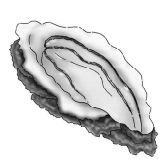
入口



そば処 大仏庵	かけそば
能登まいもん堂	能登牛ステーキ串・能登豚串・能登豚100%ソーセージ
フレッシュフーズキタカワ	カキ飯・カキフライ・カキ鍋・ウインナー・焼き物(焼き鳥他)・大福・チョコバナナ・飲料・アルコール・だがし、おもちゃ
七海屋	酒類(酒・ビール・ワイン等)・飲料・串焼(牛・豚・鶏)・イカ焼き・焼そば・たこ焼き・ソフトアイス・おにぎり)
江尻屋	焼そば・焼おにぎり・おにぎり・からあげ・カキフライ・豚汁・カキシチュー・しいたけ
穴水高校	能登かきアヒージョ・バケット・能登のスイーツ
チーム能登喰いしん坊	能登牡蠣アヒージョ・能登牡蠣チャウダー・能登ジビエシチュー・能登ジビエソーセージ・能登ピザ・デザート・能登のキムチ・焙煎コーヒー・能登のぶどう葉茶
狩女の会	汁物(猪・熊)・鹿カレーパン・ジビエサンド・猪レトルトカレーライス
レストランおかざき	カキフライ・カキ飯・カキ鍋
穴水町飲食店組合	カキフライ
穴水町商工会女性部	エガラまんじゅう・マシュマロ・かきめし・パン・お茶・ジュース
能登ワイン(株)	トワインブラン・マスカットベリーA(赤)・マスカットベリーA(ロゼ)・ヤマソーヴィニヨン(720)・心の雫・シャルドネ・トロゼ・ヤマソーヴィニヨン(360)・サンジョベーゼ・メルロー・ホットワイン
能登バルAZ	海鮮のアヒージョ・カキのアヒージョ・バケット・あかもく汁・クラムチャウダー
穴水ライオンズクラブ	椎茸ほだ木
渚水産	海老・ほたて串・生いか・浜焼盛・ゆでさざえ・ぶく醤油干・いわし丸干・はちめ醤油・丸干いか・笹かれい

新型コロナウイルス感染症予防の為、コンロ利用開始より1時間の滞在でお願いします。

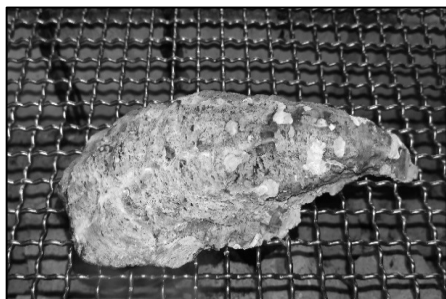




おいしい牡蠣の食べ方



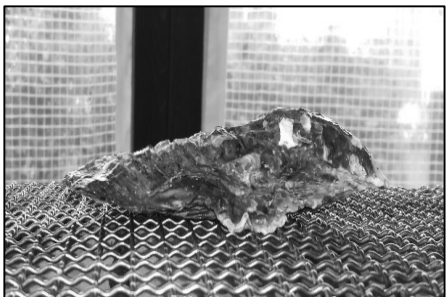
①平らな面を下にする。



焦らない、焦らない、生では食べないで！

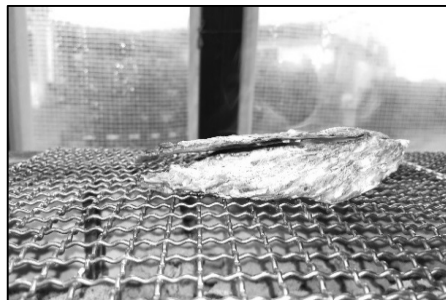
②ひっくり返す。

- 表面が白く乾いたらひっくり返す。
- 5分程度、口が開くまで待つ
(牡蠣の大きさや火力によっては多少時間が違う)



③上の殻を剥がす

- 口が開いたら、30秒程度そのままにしてから、上の殻を剥がす
※開かない場合は、ナイフで開ける
※殻に貝柱がくっついていている場合はナイフで貝柱を剥がす
- 牡蠣身の透明感が無くなるまで焼く



④いただきます!!



雪中ジャンボかきまつり2023の 注意事項

◆来場者皆さまへのお願い

- ・入場時のサーモカメラによる検温
- ・滞在時間はコンロ利用開始より概ね1時間
- ・食事以外の時間はマスク着用
- ・椅子や飲食物の持ち込みは禁止
- ・牡蠣は1袋8個入り1,000円です。
牡蠣販売所は非常に混み合います
のでお並びのお時間に購入数量を
決めてお待ち下さい。

◆備品の購入について

物価高騰の影響で、従来であれば会場内に無料設置しておりました割り箸・ナイフ・舟皿・軍手は販売形式とさせていただきます。
牡蠣販売所横で購入できます。
※1セット100円(割り箸2膳、舟皿2枚、軍手2枚・ナイフ1本)

※ナイフは
ゴミステーション横
で回収しております
ので返却願います。

